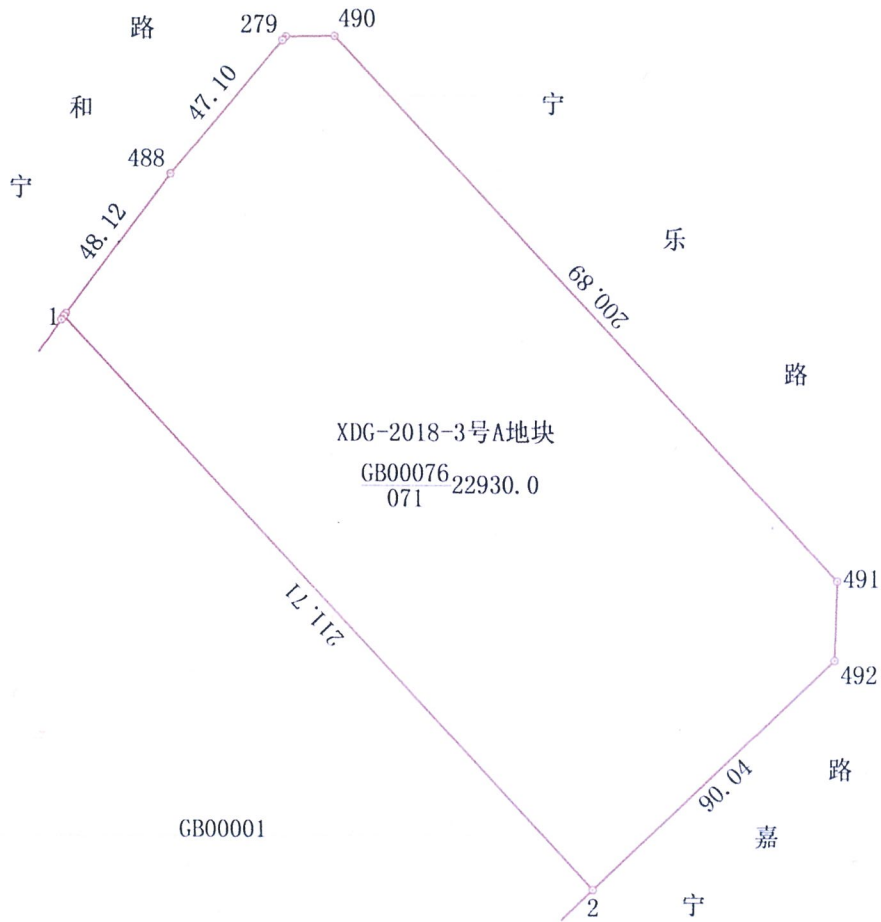


# 宗 地 图

485.00-507.00 320292004106GB00076  
485.25-507.00

北



279—489: 1.36  
489—490: 13.20  
491—492: 21.61



1:2000

绘图员: 杨程

审核员: 常鹏

2018年02月23日

## 界址点成果表

宗地号 320292004106GB00076

宗地面积 (平方米) 22930.0

折合亩

34.40

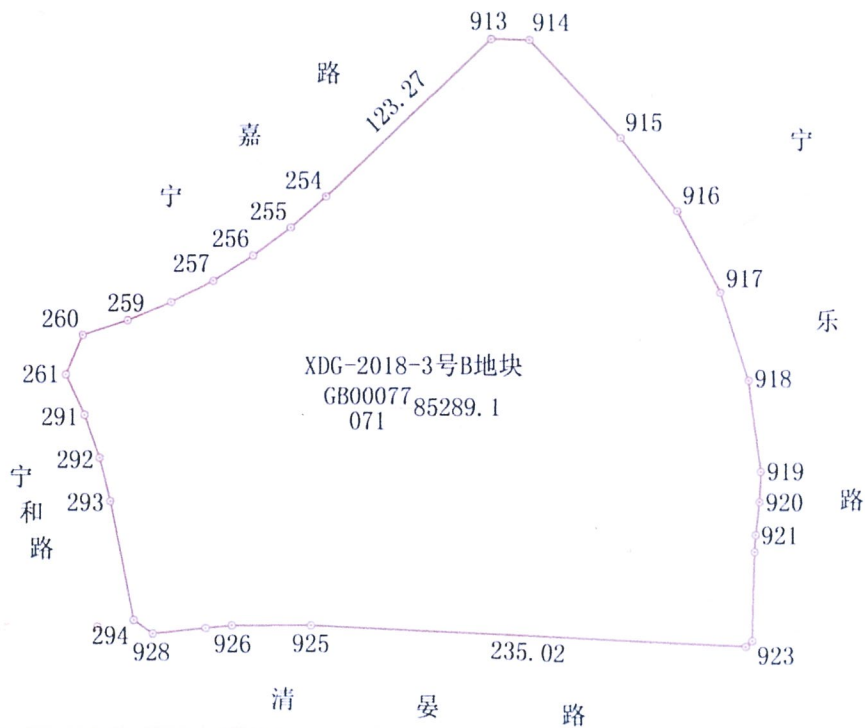
### 界址点坐标

顺序号	点名	坐标		边长 (m)	备注
		X (m)	Y (m)		
1	488	3485464.045	40535532.336	47.10	
2	279	3485500.268	40535562.435	1.36	
3	489	3485501.307	40535563.318	13.20	
4	490	3485501.430	40535576.521	200.89	
5	491	3485353.905	40535712.881	21.61	
6	492	3485332.298	40535712.316	90.04	
7	2	3485269.868	40535647.439	211.71	
8	1	3485425.338	40535503.738	48.12	
9	488	3485464.045	40535532.336		

# 宗 地 图

484.75-40535.50 320292004106GB00077  
 484.75-40535.75  
 485.00-40535.25

北



257—256: 25.48	256—255: 25.48
255—254: 25.48	913—914: 20.75
914—915: 72.64	915—916: 50.11
916—917: 50.11	917—918: 50.11
918—919: 50.11	919—920: 16.46
920—921: 17.99	921—922: 9.21
922—923: 48.26	923—924: 4.58
925—926: 42.76	926—927: 14.25
927—928: 28.74	928—294: 12.53
294—293: 65.94	293—292: 24.60
292—291: 24.60	291—261: 24.60
261—260: 23.27	260—259: 25.48
259—258: 25.48	258—257: 25.48



1:4000

绘图员: 杨程

审核员: 常鹏

2018年02月23日

## 界址点成果表

宗地号 320292004106GB00077

宗地面积 (平方米) 85289.1

折合亩

127.93

### 界址点坐标

顺序号	点名	坐标		边长 (m)	备注
		X (m)	Y (m)		
1	257	3485183.615	40535578.976	25.48	
2	256	3485197.191	40535600.535	25.48	
3	255	3485212.481	40535620.915	25.48	
4	254	3485229.382	40535639.979	123.27	
5	913	3485314.854	40535728.801	20.75	
6	914	3485314.247	40535749.538	72.64	
7	915	3485260.905	40535798.843	50.11	
8	916	3485221.290	40535829.524	50.11	
9	917	3485176.957	40535852.875	50.11	
10	918	3485129.248	40535868.188	50.11	
11	919	3485079.607	40535875.001	16.46	
12	920	3485063.152	40535874.456	17.99	
13	921	3485045.280	40535872.381	9.21	
14	922	3485036.093	40535871.742	48.26	
15	923	3484987.846	40535870.612	4.58	
16	924	3484984.756	40535867.233	235.02	
17	925	3484995.820	40535632.469	42.76	
18	926	3484995.692	40535589.705	14.25	
19	927	3484994.223	40535575.526	28.74	
20	928	3484991.263	40535546.943	12.53	
21	294	3484998.571	40535536.770	65.94	
22	293	3485063.242	40535523.904	24.60	
23	292	3485087.117	40535517.966	24.60	
24	291	3485110.325	40535509.800	24.60	
25	261	3485132.651	40535499.479	23.27	
26	260	3485154.014	40535508.692	25.48	
27	259	3485161.954	40535532.901	25.48	
28	258	3485171.843	40535556.381	25.48	
29	257	3485183.615	40535578.976		